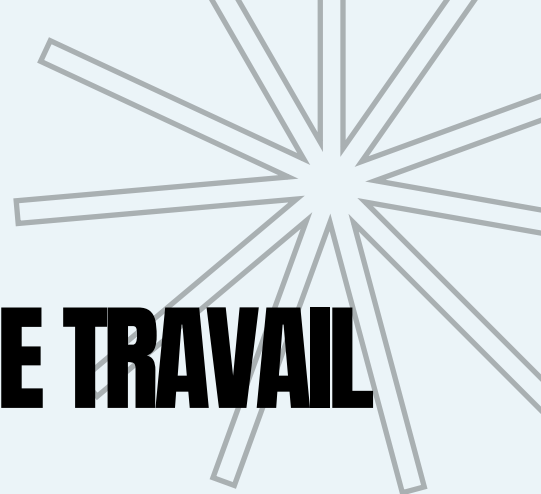




Pour les élèves de 1° et de 2°



# ATELIERS DE MÉTHODE DE TRAVAIL

➔ LOCAL 2206

➔ DE 15H10 À 16H00

LUNDI  
12-01  
OU  
JEUDI  
15-01

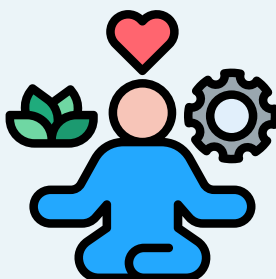


JEUDI  
22-01

**EDM**  
COMMENT ÉTUDIER EDM ?



LUNDI  
26-01  
OU  
JEUDI  
29-01

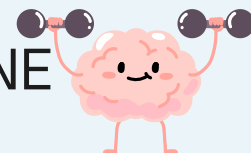


Comment gérer  
le stress ?



LUNDI  
09-02  
OU  
JEUDI  
12-02

**MON CERVEAU FONCTIONNE**  
COMMENT MÉMORISER ?



SÉANCE DE MÉDITATION  
TOUS LES VENDREDIS DE 12H40 À 13H30 À LA CHAPELLE



En cas de surnombre, certains élèves pourraient être envoyés à l'école des devoirs et invités à participer à la séance suivante.

L'équipe PiA

